



Verkoopbrochure appartement 26

Type J

 **KortGeytenbeek**
architecten

 **FRAANJE**



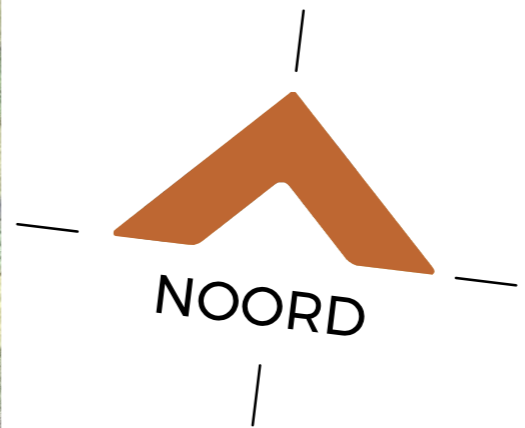
05-06-2026
Appartement 26

Klein Frankrijk
STADSHOF



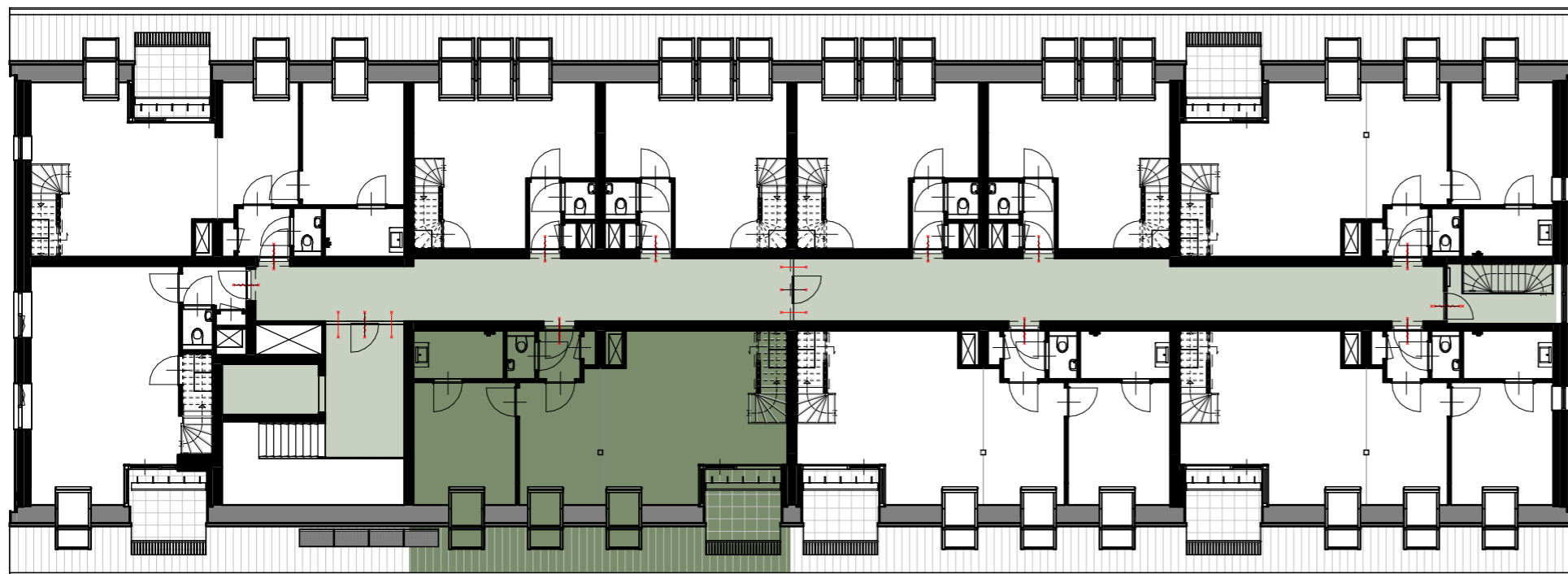
bergingen

De Zeeuwse boerenschuur



Appartement 26
Situatie
pagina 2

Klein Frankrijk
STADSHOF



overzicht tweede verdieping

schaal 1:200



overzicht derde verdieping

schaal 1:200

Overige opmerkingen

- alle maatvoering betreft ruwbouw maatvoering en is niet geschikt voor opdrachten door koper(s) aan derden (bijvoorbeeld de keukeninrichting)
- alle maatvoeringen zijn in mm (Milimeters)
- basisaansluitpunten keuken conform technische omschrijving
- elektraplan op hoofdlijnen voor verkoop (bewoners)
- elektraplan verder uit te werken door installateur / installatie-adviseur
- elektra algemene verlichting en technische installaties niet aangegeven op deze tekening
- Noodverlichting en vluchtweg aanduidingen conform NEN 6088 & NEN-ISO-7010
- Als gevolg van constructieve maatregelen in vloeren, kunnen de posities van centraaldozen in werkelijkheid ca. 100 mm afwijken

Legenda

	Woning
	Algemene ruimte

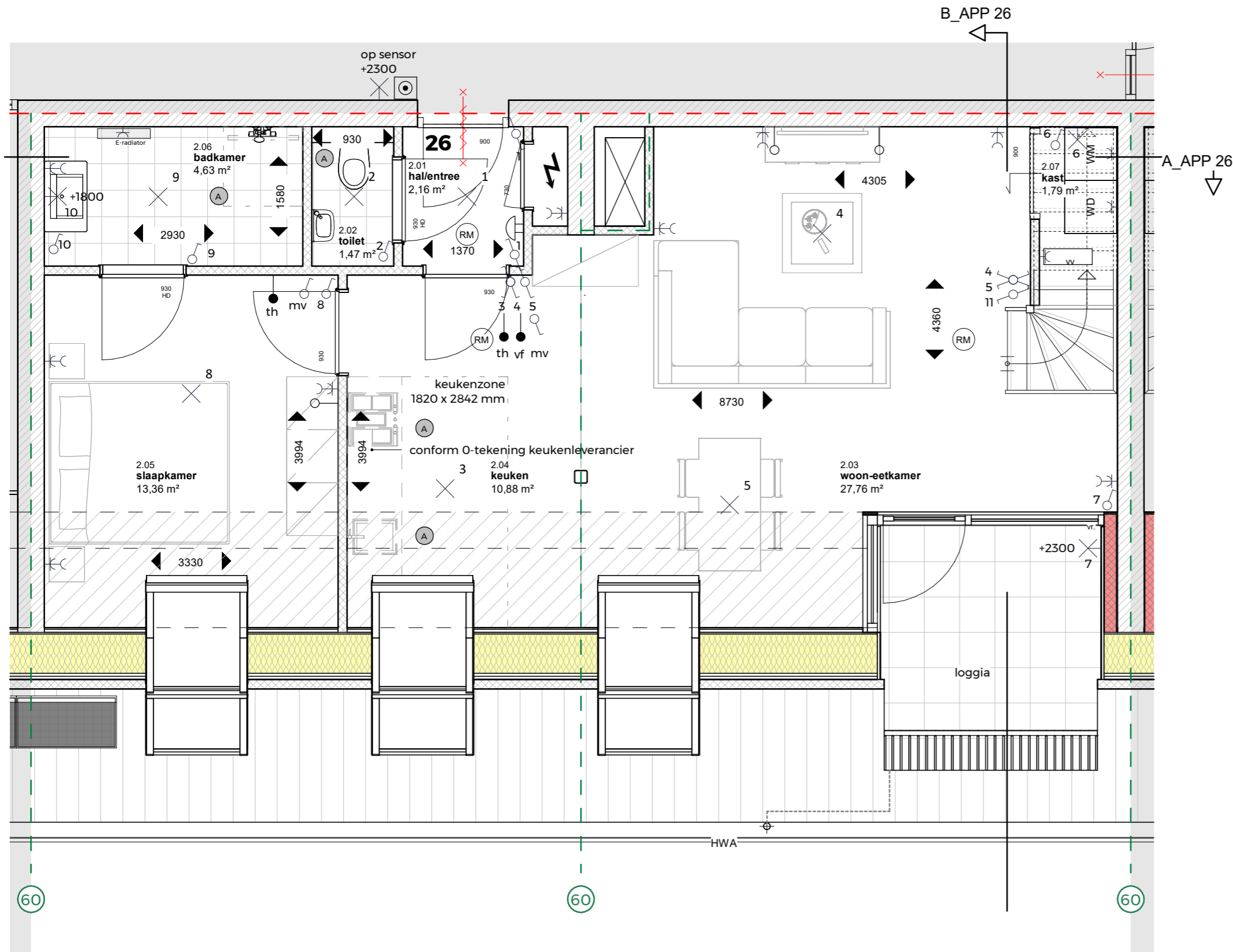


Appartement 26

Locatie

pagina 3

Klein Frankrijk
STADSHOF



tweede verdieping

Elektra

- enkel wandcontactdoos geaard, 300+ vloer
- dubbel wandcontactdoos geaard, 300+ vloer
- enkel wandcontactdoos geaard, krachtstroom
- bedrade buisleiding
- thermostaat
- videfoon
- loze buisleiding
- 3-standenschakelaar mechanische ventilatie
hoogte = ca. 1500+ vloer
- enkelpolige schakelaar, 1050+ vloer
- enkelpolige wisselchakelaar, dubbele richting, 1050+ vloer
- aansluitpunt voor verlichtingstoestel
- aansluitpunt voor wandverlichtingstoestel,
buiten voorzien van projectmatig verlichtingsarmatuur
- deurbel, drukker (evt. videfoon of Intercom install.)
hoogte = ca. 1200+ vloer
- schel
- meterkast
- wd aansluitpunt wasdroger
- wm aansluitpunt wasmachine
- wp aansluitpunt warmtepomp
- MV aansluitpunt MV installatie
- w aansluitpunt vloerverdeler vloerverwarming
- A ventielen (afvoer) gebalanceerd ventilatiesysteem
- RM Niet-ioniserende rookmelder aangesloten op elektranet
conform NEN2555
- Krijtstreepmethode
- buitenbestratingen, tegelwerk 500*500mm
volgens technische omschrijving
- Elektrische radiatoren worden voorzien van een enkele
geaarde WCD
- vr. Ventilatioorster



schaal 1:50 (m1)

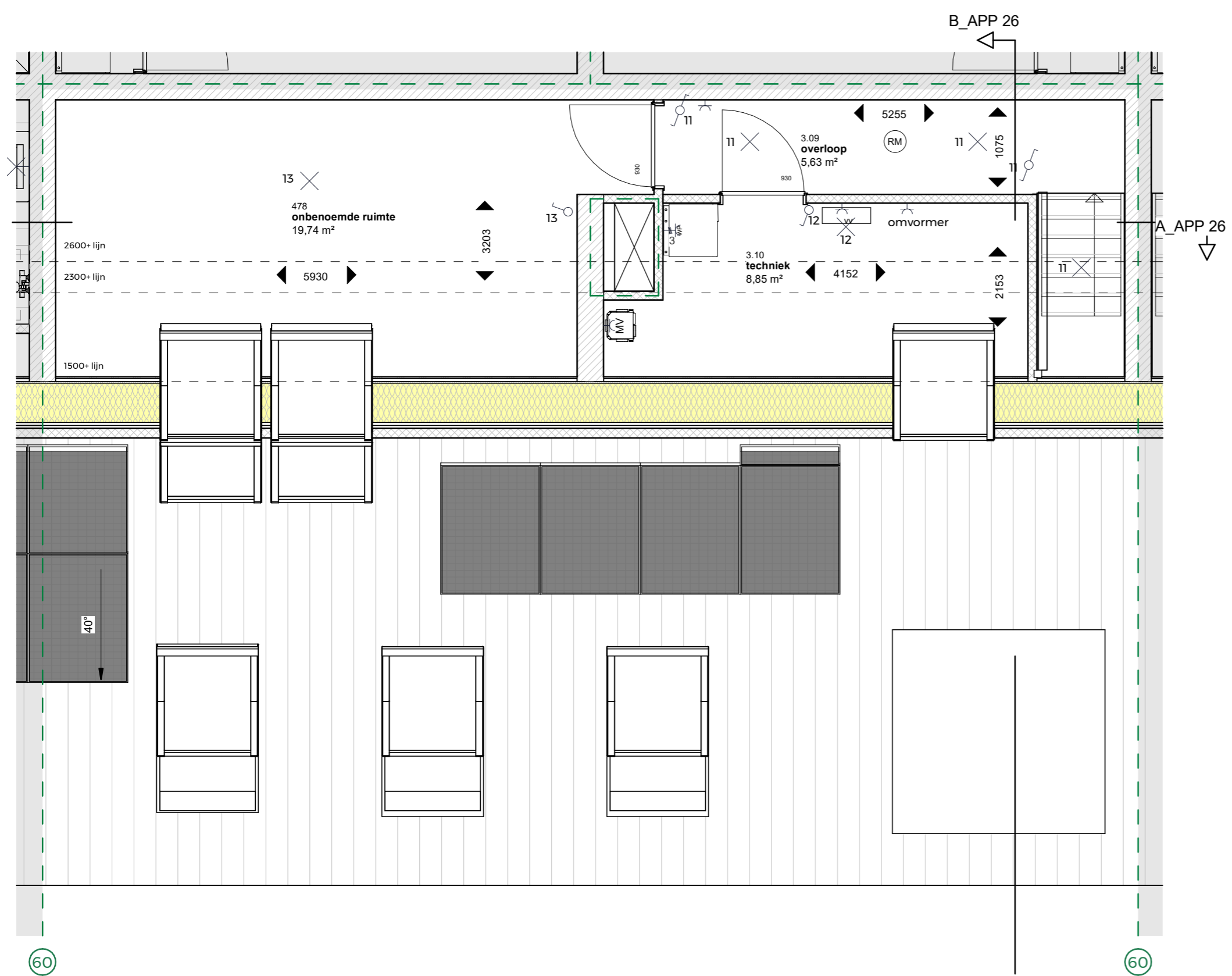


Appartement 26

Plattegrond 2e verdieping

pagina 4

Klein Frankrijk
STADSHOF



derde verdieping

Elektra

-  enkel wandcontactdoos geaard, 300+ vloer
-  dubbel wandcontactdoos geaard, 300+ vloer
-  enkel wandcontactdoos geaard, krachtstroom
-  bedrade buisleiding
-  th ● thermostaat
-  vf ● videofoon
-  ○ loze buisleiding
-  mv 3-standenschakelaar mechanische ventilatie hoogte = ca. 1500+ vloer
-  ○ enkelpolige schakelaar, 1050+ vloer
-  ○ enkelpolige wisselschakelaar, dubbele richting, 1050+ vloer
-  × aansluitpunt voor verlichtingstoestel
-  × aansluitpunt voor wandverlichtingstoestel, buiten voorzien van projectmatig verlichtingsarmatuur
-  ⊙ deurbel, drukker (evt. videofoon of Intercom install.) hoogte = ca. 1200+ vloer
-  ⊕ schel
-  ⚡ meterkast
-  wd aansluitpunt wasdroger
-  wm aansluitpunt wasmachine
-  wp aansluitpunt warmtepomp
-  MV aansluitpunt MV installatie
-  w aansluitpunt vloerverdeler vloerverwarming
-  (A) ventielen (afvoer) gebalanceerd ventilatiesysteem
-  (RM) Niet-ioniserende rookmelder aangesloten op elektranet conform NEN2555
-  ▨ Krijtstreepmethode
-  ▤ buitenbestratingen, tegelwerk 500*500mm volgens technische omschrijving
-  E-radiator Elektrische radiatoren worden voorzien van een enkele geaarde WCD
-  vr. Ventilatioorster



schaal 1:50 (m1)



Appartement 26

Plattegrond 3e verdieping

pagina 5

Klein Frankrijk
STADSHOF



zuidgevel

schaal 1:200

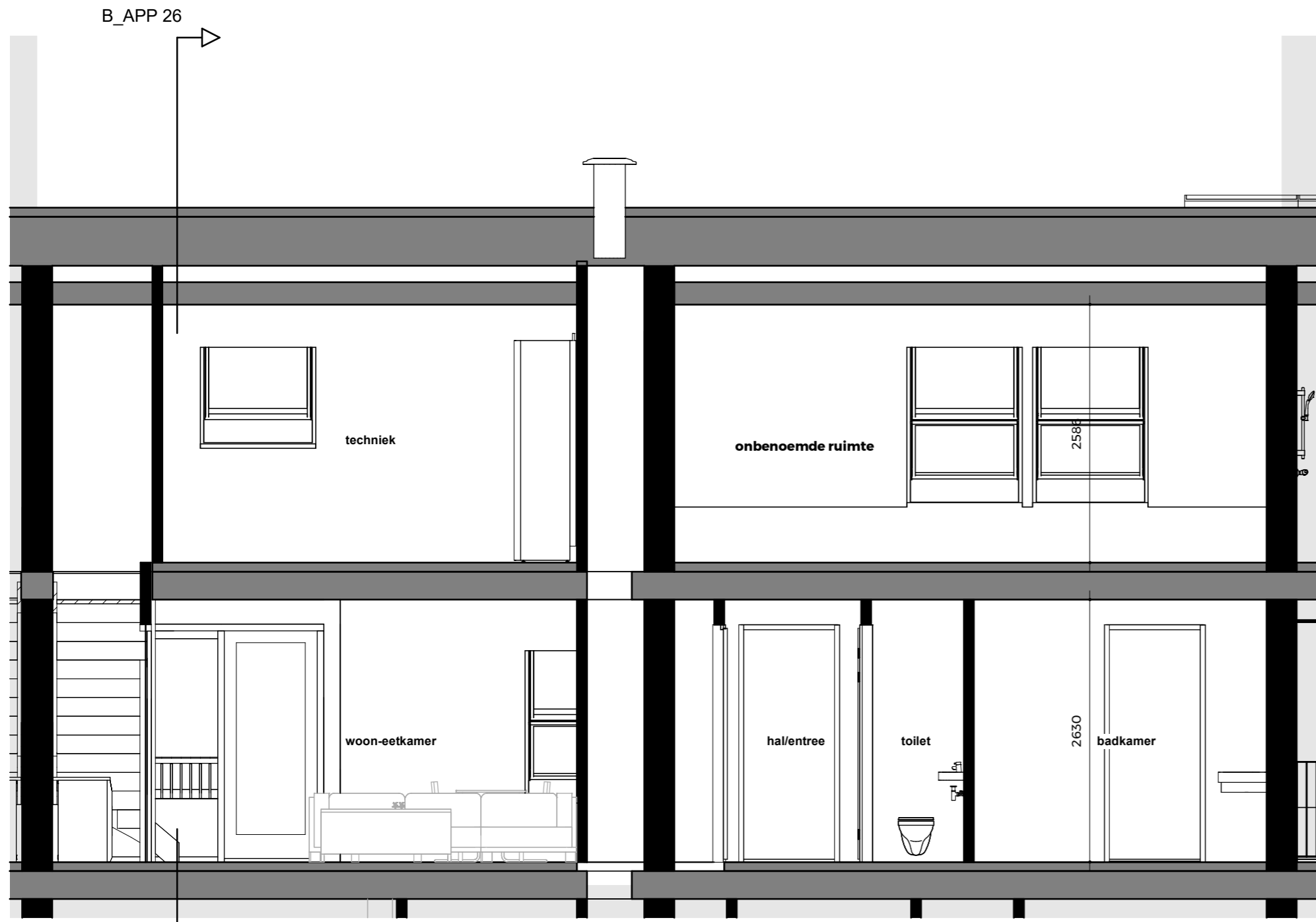


Appartement 26

Gevelaanzicht

pagina 6

Klein Frankrijk
STADSHOF



doorsnede A

schaal 1:50

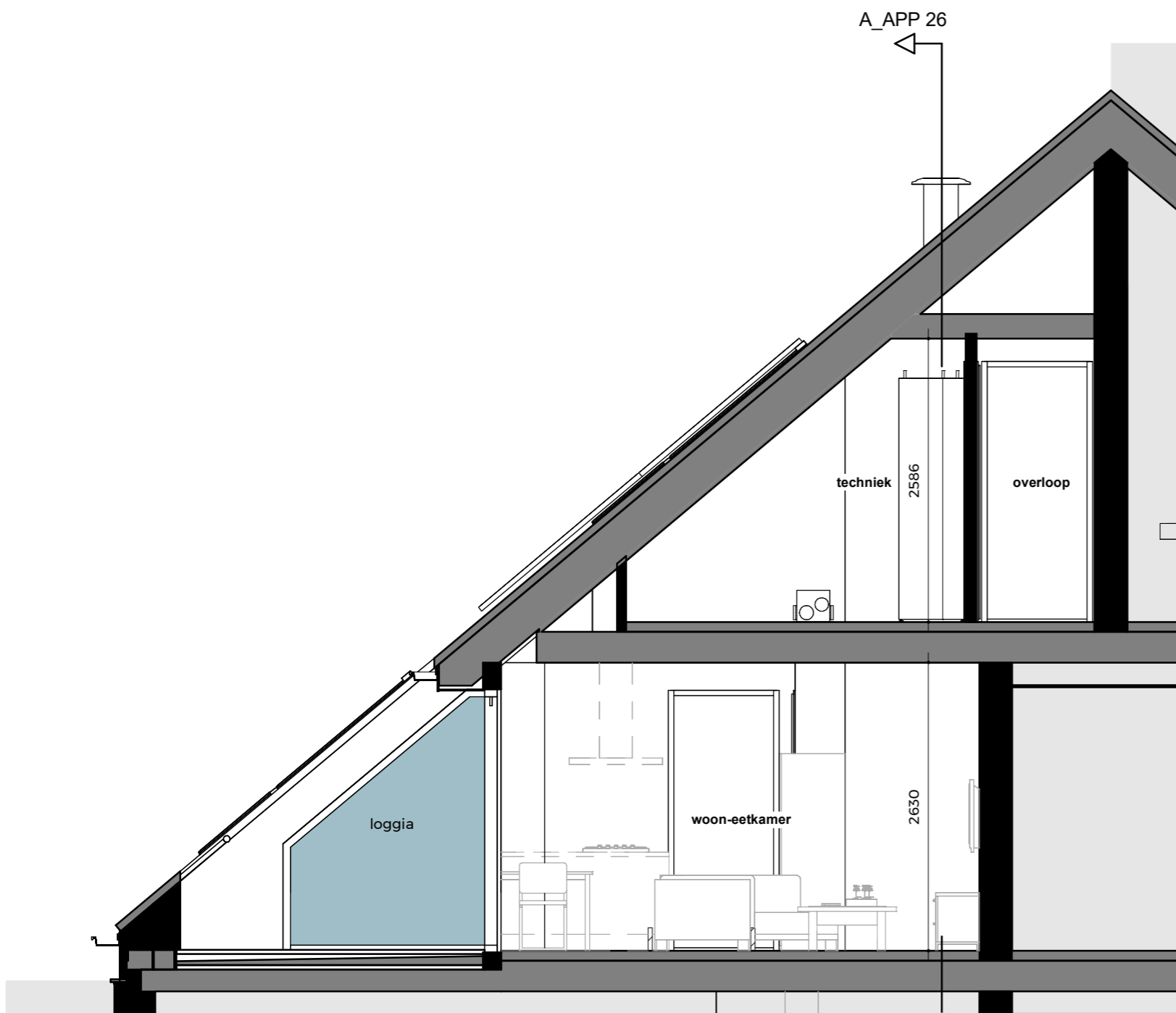


Appartement 26

Doorsnede

pagina 7

Klein Frankrijk
STADSHOF



doorsnede B

schaal 1:50

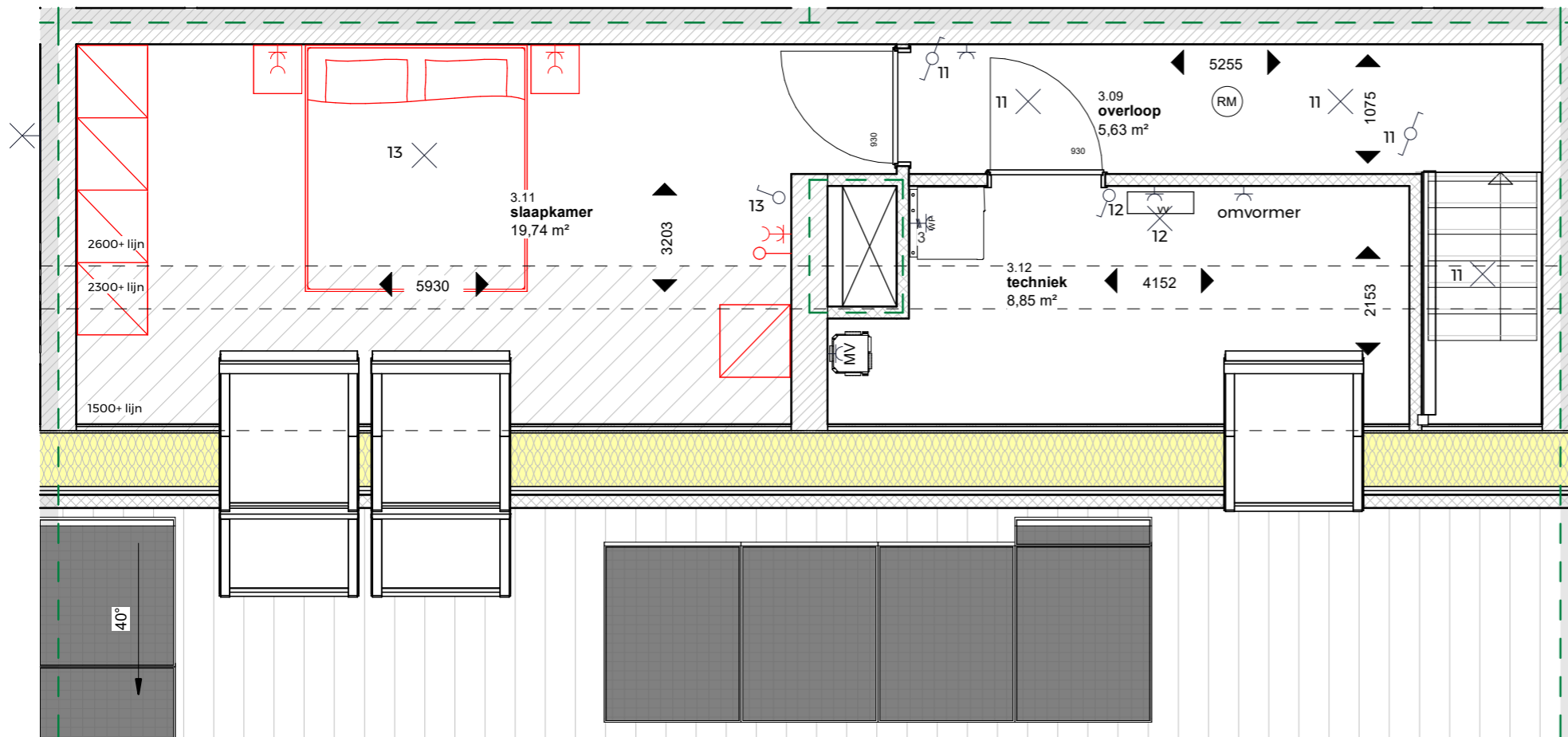


Appartement 26

Doorsnede

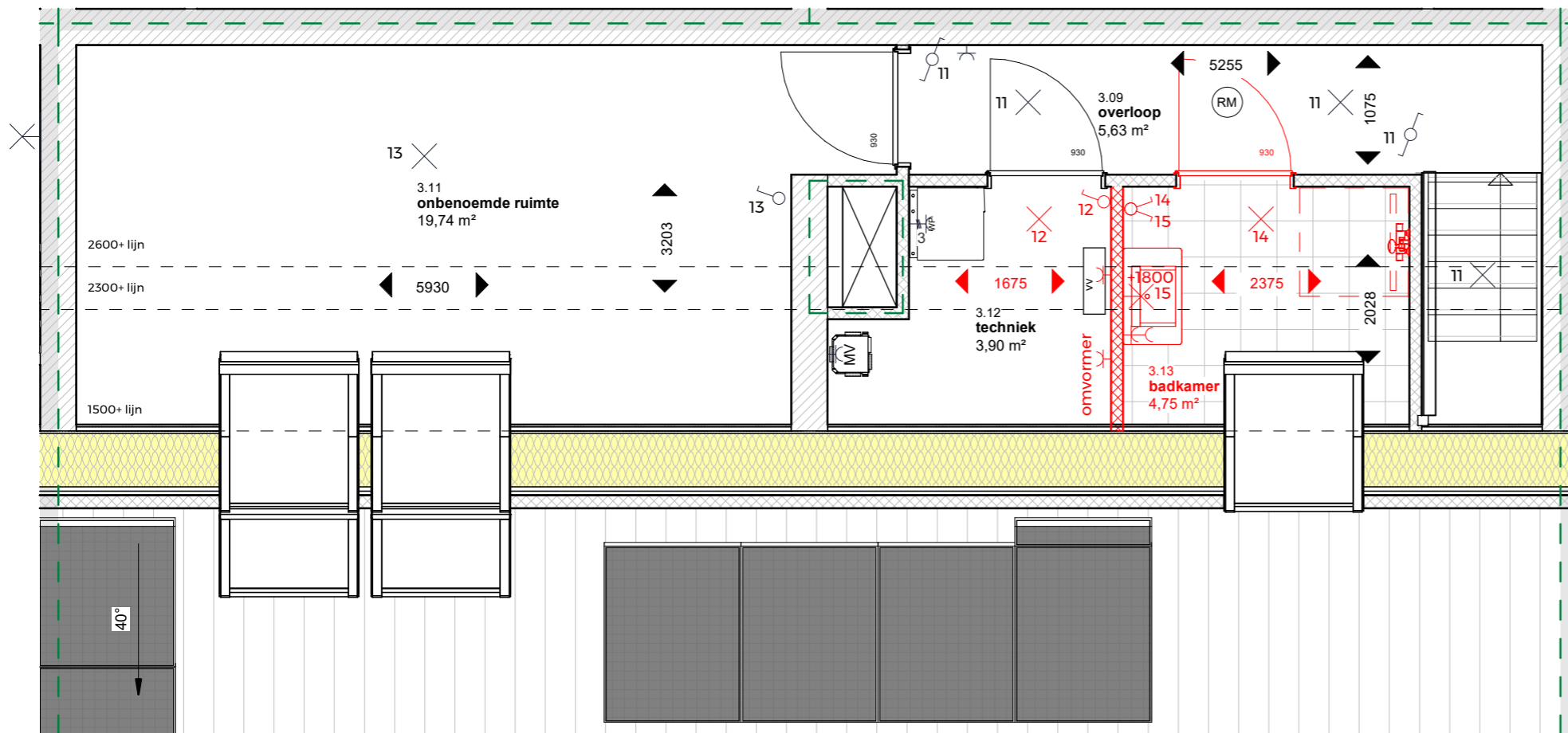
pagina 8

Klein Frankrijk
STADSHOF



Optie extra slaapkamer

* bouwnummer 18, 23, 24 & 25 zijn in spiegelbeeld



Optie extra badkamer

* bouwnummer 18, 23, 24 & 25 zijn in spiegelbeeld

Elektra

- enkel wandcontactdoos geaard, 300+ vloer
- dubbel wandcontactdoos geaard, 300+ vloer
- enkel wandcontactdoos geaard, krachtstroom
- bedrade buisleiding
- thermostaat
- videofoon
- loze buisleiding
- 3-standenschakelaar mechanische ventilatie
hoogte = ca. 1500+ vloer
- enkelpolige schakelaar, 1050+ vloer
- enkelpolige wisselchakelaar, dubbele richting, 1050+ vloer
- aansluitpunt voor verlichtingstoestel
- aansluitpunt voor wandverlichtingstoestel,
buiten voorzien van projectmatig verlichtingsarmatuur
- deurbel, drukker (evt. videofoon of Intercom install.)
hoogte = ca. 1200+ vloer
- schel
- meterkast
- aansluitpunt wasdroger
- aansluitpunt wasmachine
- aansluitpunt warmtepomp
- aansluitpunt MV installatie
- aansluitpunt vloerverdeler vloerverwarming
- ventielen (afvoer) gebalanceerd ventilatiesysteem
- Niet-ioniserende rookmelder aangesloten op elektranet
conform NEN2555
- Krijtstreepmethode
- buitenbestratingen, tegelwerk 500*500mm
volgens technische omschrijving
- Elektrische radiatoren worden voorzien van een enkele
geaarde WCD
- Ventilatierooster



schaal 1:50 (m1)



Appartement 26

Kopersopties

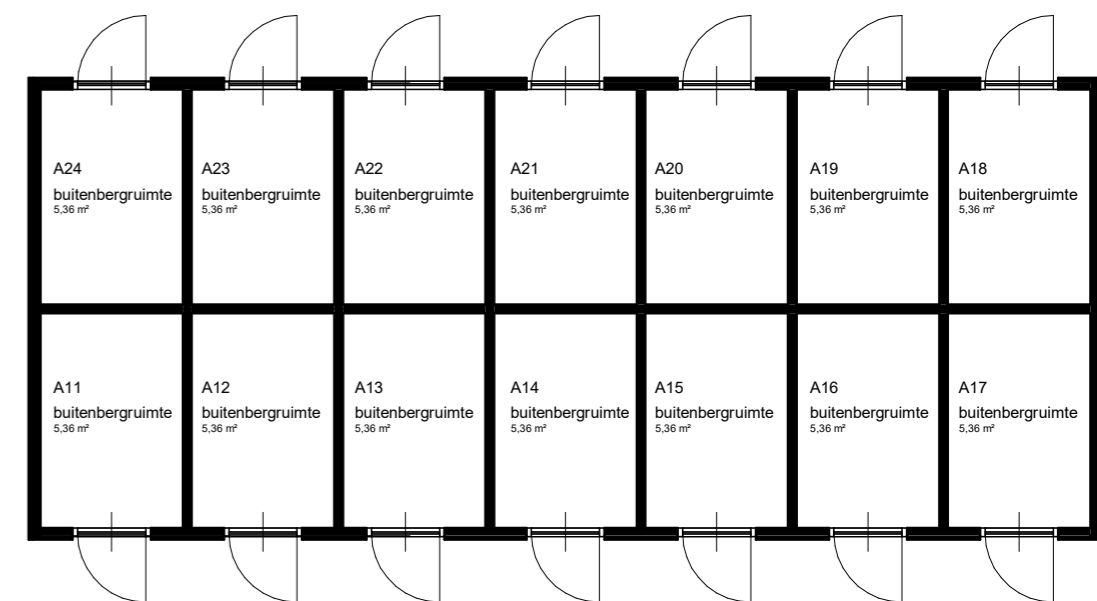
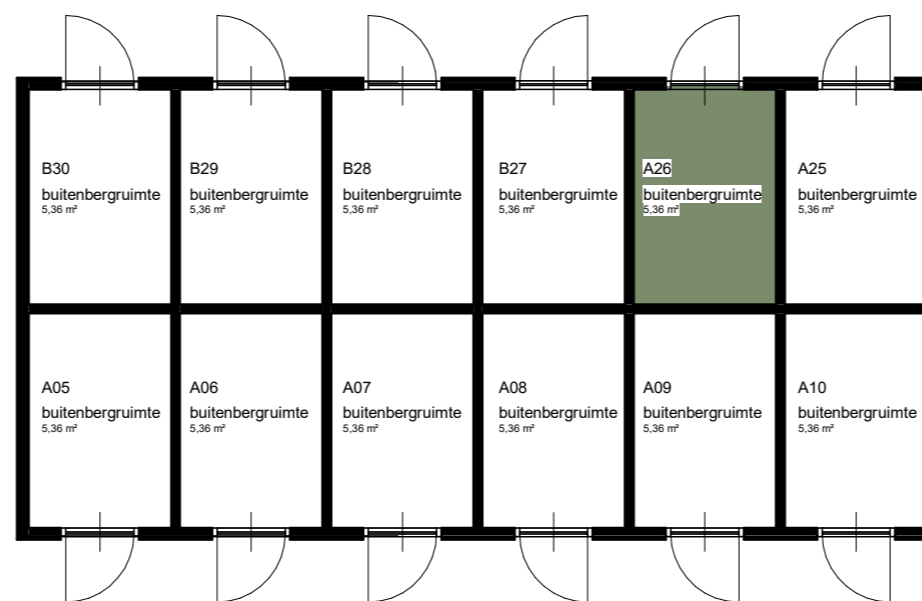
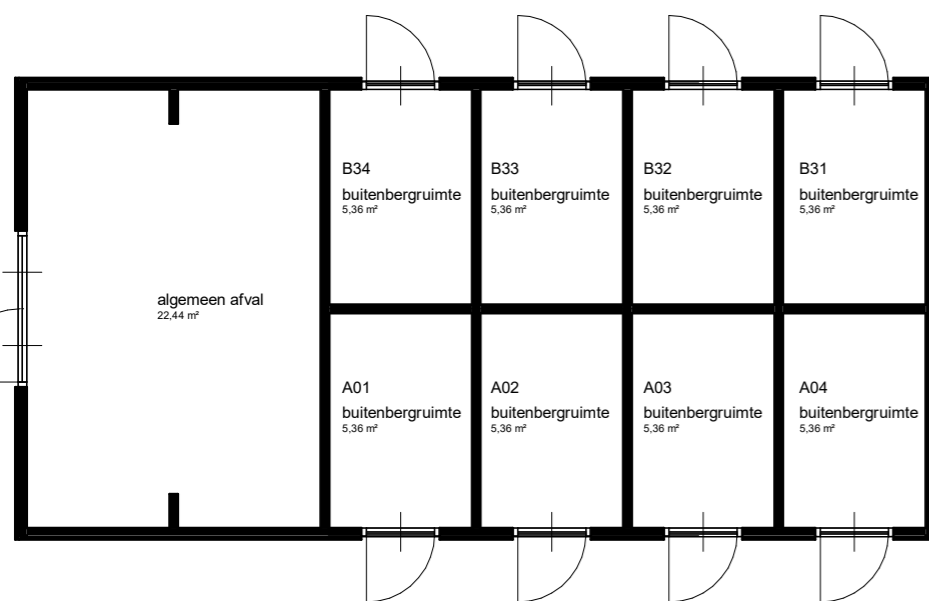
pagina 9

Klein Frankrijk
STADSHOF



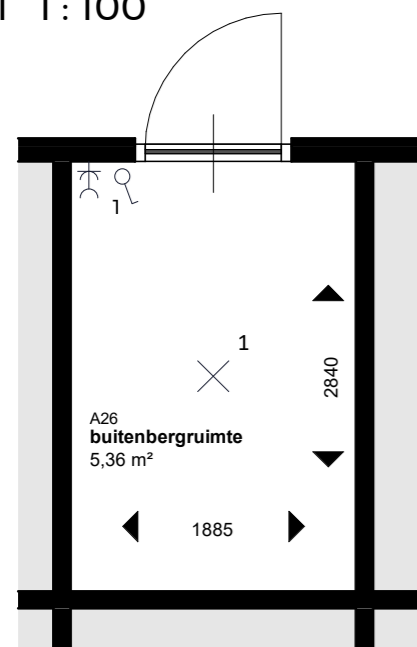
westgevel

schaal 1:100



overzicht bergingen

schaal 1:100



berging

schaal 1:50

Elektra

Installaties in berging volledig als opbouw

- ⊥ enkel wandcontactdoos geaard, 1050+ vloer
- ⊥⊥ dubbel wandcontactdoos geaard, 1050+ vloer
- ⊙ enkelpolige schakelaar, 1050+ vloer
- ⊙ enkelpolige wisselschakelaar, dubbele richting, 1050+ vloer
- ⊗ aansluitpunt voor verlichtingstoestel
- ⊗ aansluitpunt voor wandverlichtingstoestel, buiten voorzien van projectmatig verlichtingsarmatuur



Appartement 26

Bergingen

pagina 10

Klein Frankrijk
STADSHOF